



Historische Kataloge bilden seit Jahren die Quelle für Bücher, WEB Seiten und Datenbanken, die sich mit historischer Funktechnik beschäftigen. Dabei bilden sie Geräte, Einzelteile und vereinzelt auch die Technologie in Form von Schaltbildern und Artikeln des entsprechenden Jahres ab.

Der hier vorliegende Katalog stammt aus dem funkhistorischen Archiv der GFGF e.V.

Die auf unserer WEB Seite verfügbaren Kataloge sind aufgrund des verfügbaren Speicherplatzes mit geringerer Auflösung publiziert. Auf Anfrage können diese in hoher Auflösung zur Verfügung gestellt werden.

Wir würden uns über Ihre Spenden oder auch Ihre Mitgliedschaft sehr freuen.

# RADIO-APPARATE KRONEN, SEIDENSCHIRME GASKOCHER

Sie finden das Neueste in meiner

Engros-**Ausstellung**

I. Stock

**Hans F. Wilke**  
Hamburg 11 / ALTERWALL 54

Erfüllungsort für Lieferung und Zahlung Hamburg  
Lieferungs-Bedingungen lt. Haupt-Katalog

Für Batterie!

Akku 4 V.  
DH1EG .... RM. 14.55  
Anode 120 V. .. 14.—



„Mende 152“

3-Röhren-Batterie-Fern-Empfänger  
Einfache Bedienung. An Behelfs-Antenne  
einwandfreien Fernempfang  
Formschönes Isolierstoff-Gehäuse

ohne Röhren: ..... RM. 75.—

Röhren dazu: 1 RE 084 }  
1 RE 034 } .. 26.50  
1 RE 134 }

„Mende 98“

Ein sehr preiswertes 3-Röhren-Netz-Gerät  
mit erstaunlich guten Leistungen für 110–220  
Volt Wechselstrom  
Bakelit-Gehäuse

ohne Röhren: ..... RM. 98.—

Röhren dazu: 2 REN 1004 }  
1 RE 134 } .. 45.—  
1 RGN 354 }

Mehrpreis für Schirmgitter-Endröhre .. 8.50

Für Netz!

außerdem  
alle bekannten  
Mende-Typen!



### „Siemens 22 W“

2-Röhren-Orts- bzw. Bezirks-Empfänger.

Riesenskala! — Kurze und lange Wellen ohne jede Umschaltung erreichbar.

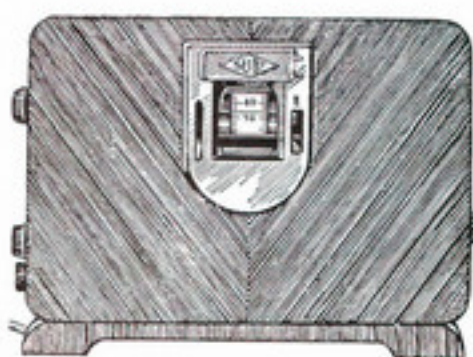
Das Gerät ist für die, durch die Groß-Sender bedingten Empfangs-Verhältnisse gebaut. — Blechgehäuse, mahagonifarbig poliert.

Für Wechsel- und Gleichstrom, einschl. Röhren: RM. 111.—

Konsumenten-Preis .. 98.50

Einbau-Sperrkreis zur Ausschaltung des Ortssenders .. 5.55

Konsumenten-Preis .. 5.—



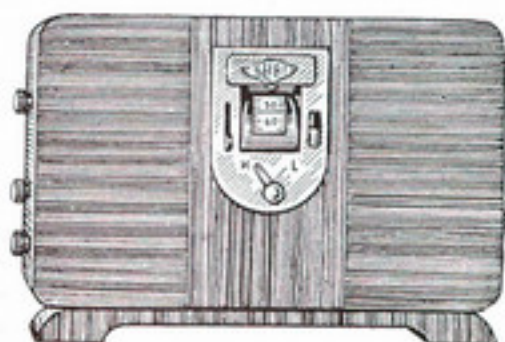
### „Seibt 3a“

3-Schirmgitter-Röhren-Netzempfänger.

Ein Hochleistungs-Empfänger von großer Empfindlichkeit und Trennschärfe. — Einwandfreier Fernempfang auch unter ungünstigen Empfangsverhältnissen.

Für Wechselstrom, ohne Röhren: RM. 138.—

Röhren <u>dazu</u> :	1 RENS 1204 .....	} .. 61.50
	1 REN 804 .....	
	1 RES 164 .....	
	1 VG 230 .....	



### „Seibt 31“

3-Schirmgitter-Röhren-Netzempfänger.

Lautsprecher-Empfang auch der schwächsten Sender.

Umschaltmöglichkeit des Schirmgitteraudions in Kraftaudion, die für den selektiven Empfang der Groß-Sender besonders wertvoll ist. Leichte Bedienung, Skalenbeleuchtung. — Gehäuse: Edelholz.

Für Wechselstrom, ohne Röhren: RM. 165.—

Röhren <u>dazu</u> :	2 RENS 1204 .....	} .. 71.—
	1 RES 164 .....	
	1 VG 240 .....	

Alle Apparate mit Sprechmaschinen-Anschluß



**„Gearet“** ohne Lautsprecher  
3-Röhren-Netzempfänger  
für Wechsel- oder Gleichstrom

Auch an Behelfs-Antenne einwandfreier Fernempfang.

Formschönes Isolierstoff-Gehäuse, dunkelrotbraun getönt.

Für Wechselstrom, ohne Röhren: RM. 108.—

Röhren dazu: 2 REN 1004 ..... } „ 45.—  
1 RE 134 ..... }  
1 RGN 354 ..... }

evtl. Mehrpreis für Schirmgitter-Endröhre: ..... „ 8.50

Für Gleichstrom, ohne Röhren: RM. 149.—

Röhren dazu: 2 RE 034 S ..... } „ 27.50  
1 RE 134 S ..... }  
1 Vorschaltlampe ..... }

evtl. Mehrpreis für Schirmgitter-Endröhre: ..... „ 8.50



Spezial-Drucksachen  
auf Wunsch!

**„Gearet L“** mit Lautsprecher  
Gerät wie Gearet, mit eingebautem  
4 pol. Cantrix-Lautsprecher-System

Gehäuse: Echt kaukasisch Nußbaum.

Für Wechselstrom, ohne Röhren: RM. 157.—

Röhren dazu: 2 REN 1004 ..... } „ 45.—  
1 RE 134 ..... }  
1 RGN 354 ..... }

evtl. Mehrpreis für Schirmgitter-Endröhre: ..... „ 8.50

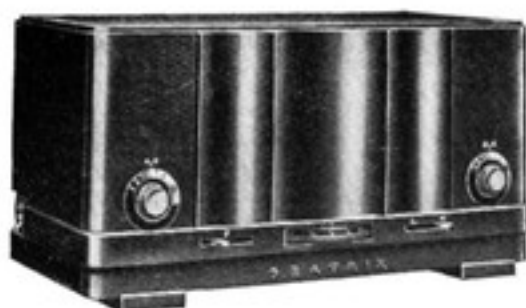
Für Gleichstrom, ohne Röhren: RM. 198.—

Röhren dazu: 2 RE 034 S ..... } „ 27.50  
1 RE 134 S ..... }  
1 Vorschaltlampe ..... }

evtl. Mehrpreis für Schirmgitter-Endröhre: ..... „ 8.50

Alle Apparate mit Sprechmaschinen-Anschluß!

## „Geatrix“



3-Schirmgitter-Röhren-  
Netz-Fernempfänger  
(Hochfreq. Kraftaudion-Endstufe)  
Wechsel- oder Gleichstrom,  
Eingerichtet für die Großsender  
Gehäuse: Isolierstoff,  
dunkelbraun getönt.

	Für Wechselstrom, ohne Röhren:	RM. 198.—
Röhren <u>dazu</u> :	2 RENS 1204 .....	} .. 65.50
	1 RES 164 .....	
	1 RGN 354 .....	
	Für Gleichstrom, ohne Röhren:	RM. 218.—
Röhren <u>dazu</u> :	1 RES 094 S .....	} .. 46.—
	1 RE 034 S .....	
	1 RES 164 S .....	
	1 Vorschaltlampe.....	

„Lumophon“,  
„Schneider-Opel“,  
„Tefag“ usw.

alle bekannten  
Marken  
sofort ab Lager !



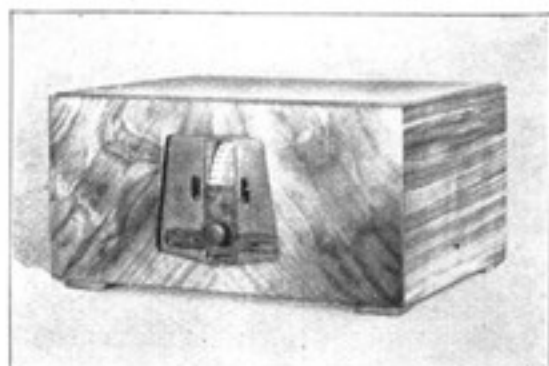
**Spezial-Listen**  
bitte anfordern !

## „Geatrix L“

Gerät wie **Geatrix**, mit eingebautem  
**Cantrix-System**.  
Gehäuse: echt **kaukasisch** Nußbaum.

	Für Wechselstrom, ohne Röhren:	RM. 275.—
Röhren <u>dazu</u> :	2 RENS 1204 .....	} .. 65.50
	1 RES 164 .....	
	1 RGN 354 .....	
	Für Gleichstrom, ohne Röhren:	RM. 295.—
Röhren <u>dazu</u> :	1 RES 094 S .....	} .. 46.—
	1 RE 034 S .....	
	1 RE 164 S .....	
	1 Vorschaltlampe.....	

Alle Apparate mit Sprechmaschinen-Anschluß!



## Schaub „Modell Beta“

Der äußerst preiswerte  
5-Röhren-Schirmgitter-  
Netz-Fernempfänger.

Beleuchtete und geeichte  
Stationsskala.

Äußerst selektiv. Aus-  
schaltung des Orts-  
Senders garantiert.

Edelholz-Gehäuse.

Standard-Beta: Für Wechselstrom ohne Röhren: RM. 185.—

Röhren <u>dazu</u> :	1 REN 1204 ....	1 REN 1004 .....	} .. 77.50
	1 REN 804 ....	2 RE 134 .....	
		1 RGN 504 .....	

Kraft-Beta: Für Wechselstrom ohne Röhren: RM. 205.—

Röhren <u>dazu</u> :	1 REN 1204 ....	1 REN 804 .....	} .. 92.50
	1 REN 1004 ....	1 RE 604 .....	
		1 RGN 2004 .....	

Größere Lautstärke

## Schaub „Modell Bristol“

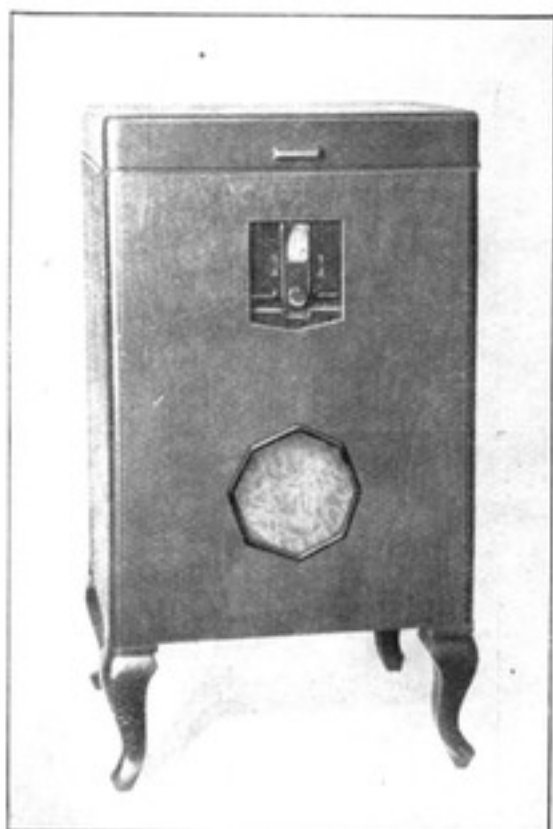
In der äußeren Form wie „Modell Windsor“, jedoch ohne Schall-  
platten-Antriebswerk. Mit derselben Endleistung, dynamischem

Lautsprecher und  
Fernempfänger.

Ohne Röhren:

RM. 330.—

dazu Röhrensatz wie beim  
„Modell Windsor“.



## Schaub „Modell Windsor“

In dieser eleganten Truhe ist  
der Fernempfänger „Beta-  
Kraft“ eingebaut, ein dyna-  
mischer Lautsprecher, ein  
elektr. Schallplatten-Trieb-  
werk mit automatischer Ab-  
stellvorrichtung.

Endleistung 2 Watt.

Schrank: Nußbaum-poliert.

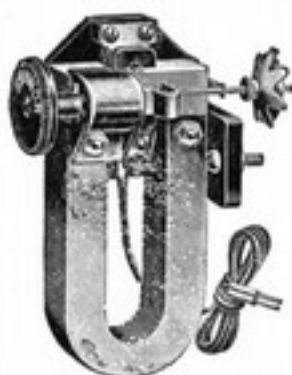
Für Wechselstrom  
ohne Röhren:

RM. 490.—

Röhren <u>dazu</u> :	1 RENS 1204	} RM. 92.50
	1 REN 804	
	1 REN 1004	
	1 RE 604	
	1 RGN 2004	



„Elite-System“  
4 polig,  
Präz.-Feineinstellung  
RM. 15.—



„Grawor-Record“  
4 pol.-Kraft-Magnet  
Präz.-Feineinstellung  
\* RM. 24.—



„4pol. Doppel-Magnet“  
belastbar bis 5 Watt  
mit 2 Großmagneten  
o/Einstellung RM. 33.—  
m/Einstellung „ 36.—



### Grawor-„Elite-Chassis“

Mit 4 pol. Magnet-System.  
Höhe: ca. 31,5 cm. Membrane: 28 cm Durchm.  
wie Abbildung ..... RM. 24.—

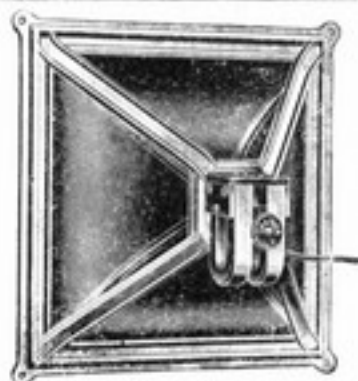
### Grawor-„Record-Chassis“

\* RM. 39.—

### Grawor-„Sektor-Chassis“

Mit 4 pol. Doppel-Magnet-System und  
Sektor-Membrane, ca. 32×32 cm.

ohne Einstellung RM. 54.—  
mit .. .. 57.—



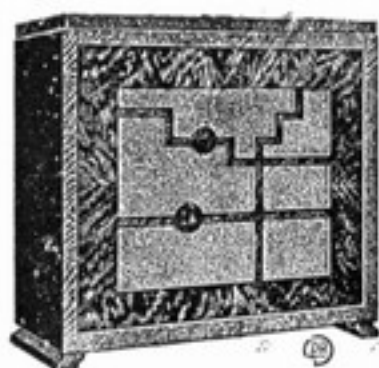
A 8

### „Hegra A 8“

Elektro-dynamisch für 110–220 Volt  
Wechselstrom. — Mit eingebautem  
Trockengleichrichter und Abwärts-Trans-  
formator 25:1.  
Durchmesser: ca. 210 mm. RM. 72.—

### „Hegra A 7“

Elektro-dynamisch für 4–6 Volt oder  
110–220 Volt Gleichstrom. Mit einge-  
bautem Abwärts-Transformator 25:1.  
Durchmesser: ca. 210 mm RM. 48.—



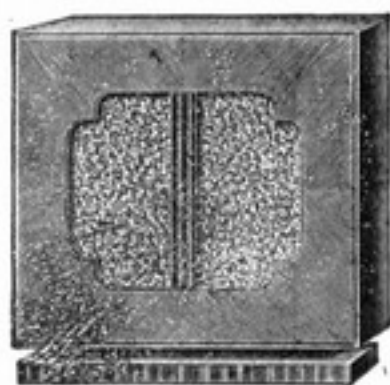
## Exello „Domo“

Der ideale **dynamische** Lautsprecher fürs Haus und für kleinere Gaststätten!

**Kaum noch teurer** als ein guter **magnetischer** Lautsprecher, dafür **unvergleichl. bessere Musik.**

Der Anschluß erfolgt an alle Röhrengeräte **ebenso bequem** wie bei einem magnet. Lautspr.

	kompl.	Chassis	
		ohne Abwärts- transformator	mit
Für <b>Gleichstrom</b> 250 Volt mit Universal-Abwärts-Transformator ....	RM. 110.—	45.—	55.—
Für <b>Wechselstrom</b> 120–220 Volt mit Universal-Abwärts-Transformator ....	RM. 135.—	70.—	80.—
Gleichrichterröhre dazu .....	„ 8.50	8.50	8.50



## Grawor „Elite“

Holzgehäuse mit hochglanzpolierter **Nußbaumfront** und Seidenbespannung.

**4 pol. Magnetsystem**

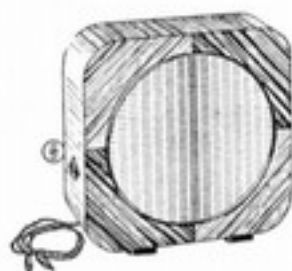
ca. 40×40 cm. .... RM. 36.—



**Auch** Lautsprecher **anderer Typen und Fabrikate** **sofort ab Lager**

## „Seibt TL 909“

Der preiswerte, **wirklich gute** **4 pol.** Lautsprecher ..... RM. 36.—



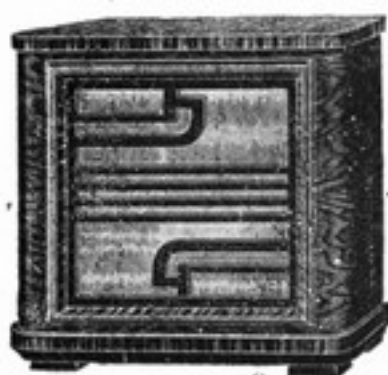
## „Siemens 050“

Der **lautstarke**, **leicht** ansprechende Lautsprecher!

**Einstellbares** Magnet-System.  
Gehäuse in **Nußbaum**, hell oder dunkel-**Mahagoni**

ca. 35×35 cm. .... RM. 55.—





### „Sektorkord“

Der **Schlager** der Leipziger Messe!

**Nußbaum**-poliertes Gehäuse  
mit **Makassar**-Sockel

**4 pol. Magnet-System.**

ca. 43×43 cm.

RM. 78.—



### „Hegra B A 7“

**Elektro-dynamisch** mit eingebautem **Chassis A 7**

**Nußbaum**-poliertes Holzgehäuse.

RM. 86.—

### „Hegra B A 8“

Mit eingebautem **Chassis A 8**

**Nußbaum**-poliertes Holzgehäuse.

RM. 110.—



### „Sektorfar“

Ein Lautsprecher, der selbst bei **größter Belastung klangrein** bleibt!

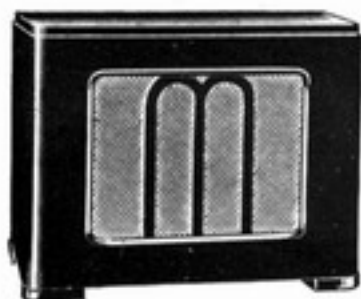
Amerikanisch **Nußbaum**-poliertes Gehäuse

**4 poliges**

**Doppel-Magnet-System**

ca. 50×50 cm.

RM. 99.—



### „Mende Dynamo“

Der **Zukunfts-Lautsprecher** für **höchste Ansprüche!**

**Umschaltbar** für die Röhren RE 134, 304, 604 und 164.

Mit eingebautem **Ausgangs-Transformator**, daher an **jeden** Rundfunkapparat **ohne weiteres** anzuschließen.

**Edelholz-Gehäuse!**

Für **Gleichstrom** ..... RM. 96.—

Für **Wechselstrom** ..... RM. 124.—

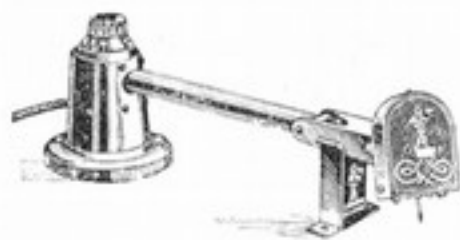
(Nur bei Wechselstr. erford.). Preis für Gleichrichterr. RGN 1054 .. 12.—



Grawor  
„Elektrodose“

Mit Anschlußschelle, verstellbar 18—21 mm, **passend an jeden Tonarm**. Hochglanzvernickelt.

RM. 24.—



Grawor  
„Elektrodose mit Tragarm“

Stütze und Lautstärke-Regler, fast tangentielle Dosenführung. Hochglanzvernickelt.

RM. 33.—



Vorwerk „Elgraphon“

für 110 oder 220 Volt Wechselstrom. Elektrisches Laufwerk mit Standfuß und automatischer Abstellvorrichtung.

**Ohne** Tonabnehmer.

„ Schallplatte RM. 87.—

Vorwerk-Elektrowerk „Modell E 400“

Erstklassiges Werk für Einbauzwecke mit hoher Anzugskraft und kleinsten Abmessungen. Mit Wechselstrom-Motor für 100—125 und 200—250 Volt. 50 Per. oder Universal-Motor für Gleich- und Wechselstrom 110—220 Volt. — Abmessungen: Länge ca. 150 mm, Breite ca. 117 mm, Höhe ca. 95 mm.

RM. 56.—

zum Einbau!

Plattenteller dazu: ... „ 3.—

Vorwerk-Elektrowerk „Modell E 800“

Offene Ausführung, **dunkel-eichenes** Holzgestell, ca. 260 mm lang, ca. 180 mm breit, ca. 180 mm hoch.

Mit Laufwerk E 400, 30 cm Plattenteller, umklappbarem Tonarm, elektrischem Ausschalter und 3 m Anschlußschnur. — **Ohne** Schalldose.

RM. 98.—

mit Holzgestell!

# TELE- FUNKEN- Röhren



# TELEFUNKEN- Gleichrichter- Röhren

Verwendungszweck	Wechselstrom-Röhren (Transformator 4 Volt)			Gleichstrom-Röhren (in Serienschaltungen)			Batterie-Röhren (Akku 4 Volt)		
	Type	Bei Abnahme von 6 Stück B	Brutto- Preis A	Type	Bei Abnahme von 6 Stück B	Brutto- Preis A	Type	Bei Abnahme von 6 Stück B	Brutto- Preis A
Anfangsstufen (HF und NF)							RE 074	7.50	8.10
Hochfrequenz	REN 1104	14.—	15.12	RE 074 neutro Serie	9.—	9.72	RE 074neutro	8.50	9.18
Schirmgitter-HF	RENS 1204	20.—	21.60	RES 044 Serie	12.50	13.50	RE 144	7.—	7.56
" "				RES 094 Serie	16.50	17.82	RE 144super	7.—	7.56
Audion	REN 804	14.—	15.12	RE 084 Serie	10.50	11.34	RES 044	12.—	12.96
	REN 904	19.—	20.52				RES 094	16.—	17.28
Widerstandsverstärker (Anodenspann. über 150V.)	REN 1004	14.—	15.12	RE 034 Serie	6.50	7.02	RE 084	10.—	10.80
Lautsprecher (Anodenspann. über 150 V.)	REN 2204	20.—	21.60				RE 034	6.—	6.48
Schirmgitter	RE 114	8.—	8.64	RE 114 Serie	8.50	9.18	RE 154	6.50	7.02
	RE 134	10.50	11.34	RE 134 Serie	11.—	11.88	RE 114	8.—	8.64
	RES 164d	19.—	20.52	RES 164d Serie	19.50	21.06	RE 134	10.50	11.34
Kraftverstärker	RE 304	17.—	18.36				RES 164d	19.—	20.52
	RE 604	25.—	27.—				RE 304	17.—	18.36
Schirmgitter	RES 664d	35.—	37.60						
(Höhere Heizspannungen)	RV 258	55.—	59.40						
	RV 239	60.—	64.80						
	RV 2400	190.—	205.20						
	RV 2300	672.—	725.75						
(Spezialröhren Doppelgitter)	REN 704d	18.—	19.46				RE 074d	10.50	11.34

Hochvakuum-Glühkathode	Type	Bei Abnahme von 6 Stück B	Brutto- Preis A	Hochvakuum-Glühkathode	Type	Bei Abnahme von 6 Stück B	Brutto- Preis A		Type	Bei Abnahme von 6 Stück B	Brutto- Preis A
Einweg	RGN 354	6.50	7.02	Vollweg	RGN 504	8.50	9.18	Edelgas-Vollweg	RGN1500	9.50	10.26
	RGN 1304	18.—	19.46		RGN 1503	14.—	15.12				
	RGN 1404	21.—	22.68		RGN 1054	12.—	12.96				
					RGN 2004	19.50	21.06				

# VALVO- Röhren



	Wechselstrom-Röhren (Transformator 4 Volt)			Gleichstrom-Röhren (in Serien-Schaltungen)			Batterie-Röhren (Akku 4 Volt)		
	Type	Bei Abnahme von 6 Stück B	Brutto- Preis A	Type	Bei Abnahme von 6 Stück B	Brutto- Preis A	Type	Bei Abnahme von 6 Stück B	Brutto- Preis A
Anfangsstufen							H 406	7.50	<b>8.10</b>
Hochfrequenz Schirmgitter-HF	A 4100 H 4080 D	14.— 20.—	<b>15.12</b> <b>21.60</b>	H 406 D Serie	16.50	<b>17.82</b>	H 407 Spez. H 406 D	8.— 16.—	<b>8.64</b> <b>17.28</b>
Audion	A 4100 A 4110	14.— 19.—	<b>15.12</b> <b>20.52</b>	A 408 Serie	10.50	<b>11.34</b>	A 408	10.—	<b>10.80</b>
Widerstandsver- stärker	W 4080	14.—	<b>15.12</b>	W 406 Serie	6.50	<b>7.08</b>	W 406	6.—	<b>6.48</b>
Lautsprecher (Anoden- spann. über 150 V.)	L 410 L 413 L 416 D	8.— 10.50 19.—	<b>8.64</b> <b>11.34</b> <b>20.52</b>	L 410 Serie L 413 Serie L 416 D Serie	8.50 11.— 19.50	<b>9.18</b> <b>11.88</b> <b>21.12</b>	L 410 L 413 L 416 D	8.— 10.50 19.—	<b>8.64</b> <b>11.34</b> <b>20.52</b>
Kraftverstärker	LK 430 LK 460 LK 8100 LK 4110 LK 4200	17.— 25.— 45.— 30.— 40.—	<b>18.36</b> <b>27.—</b> <b>48.60</b> <b>32.40</b> <b>43.20</b>				LK 430	17.—	<b>19.36</b>

# VALVO- Gleichrichter- Röhren

	Type	Bei Abnahme von 6 Stück B	Brutto-Preis A	Hochvakuum- Glühkathode	Type	Bei Abnahme von 6 Stück B	Brutto-Preis A
Einweg	G 425	6.50	<b>7.02</b>	Vollweg	G 430	8.50	<b>9.18</b>
	G 4205	21.—	<b>22.68</b>		G 3140	14.—	<b>15.12</b>
				G 490	12.—	<b>12.96</b>	
				G 4200	19.50	<b>21.12</b>	

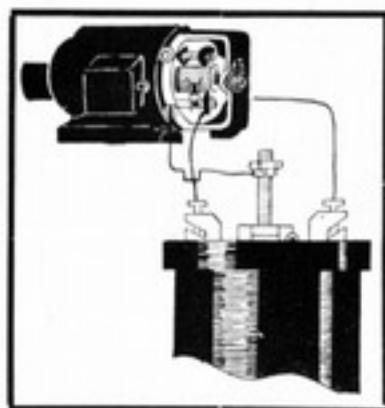
## „Kathrein-Störschutz Nr. 151“



Alle Gleichstrom-Motore und -Dynamo können **leicht** mit diesem Apparat **entstört** werden, bei direktem Anschluß an die Bürsten-Brücken.

Die Kondensatoren sind **vollkommen vergessen**, deshalb keine Veränderung und in **feuchten** Räumen verwendbar.

RM. 9.90



## „Kathrein-Störschutz Nr. 157“

Für **kleine Wechselstrom-Motore**.

Der Apparat enthält Kondensatoren mit  $2 \times 0,1$  Mf., die mit **1500 Volt** Wechselstrom geprüft sind.

RM. 6.60

## „Kathrein-Störschutz Nr. 159“



Zum **Aufkleben** auf Kleinmotore.

Die Type enthält Kondensatoren von  $2 \times 0,1$  Mf., mit **1500 Volt** Wechselstrom-Prüfspannung.

Kann an jede Heißluftdusche, Staubsauger usw. bequem montiert werden.

RM. 4.40

## Störschutz-Apparate

Alle anderen Fabrikate, wie „Hydra“ und „Wego“ **!**  
auf Anfrage ab Lager



## „Curex“ = Schaltstecker

Eine überraschende Neuheit auf dem Elektromarkt!

Jeder hat's entbehrt, überall hat's gefehlt, endlich ist es da: ein **schaltbarer Stecker**. Sie brauchen die Steckdose mit dem Stecker nicht mehr von der Wand zu reißen — Sie haben es nicht mehr nötig, unter Lebensgefahr im Dunkeln hinter Tür und Schrank nach der Leitung und dem Stecker zu suchen. —

**NEU!**

per Stück RM. 2.25

**NEU!**



## Elektrische Staubsauger:

Der **grüne Protos**  
fürs **Haus**  
brutto RM. 173.25  
Konsumenten-Preis .. 147.—  
Auf Wunsch mit Fahrgestell!

Der **rote Protos** wie Abb.  
für die **Krankenstube**  
brutto RM. 288.—  
Konsumenten-Preis .. 240.—

Der **Gewerbe-Protos**  
fürs **Geschäft**  
brutto RM. 306.—  
Konsumenten-Preis .. 255.—

„Progress IV“ mit Schlitten brutto 107.10  
Konsumenten-Preis 95.—

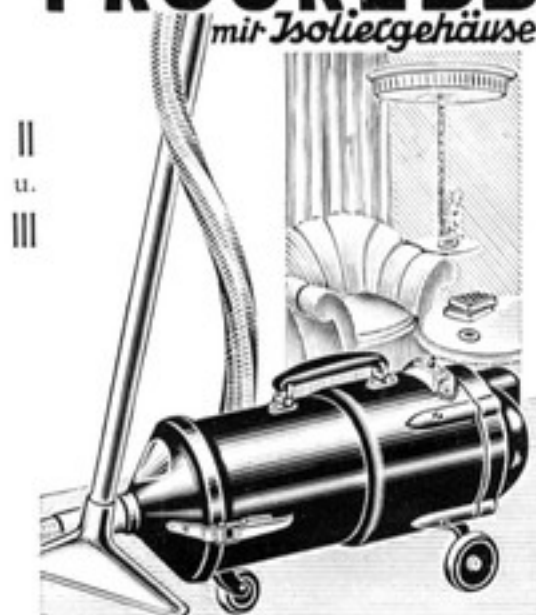
„ III“ mit Rollen ..... brutto 146.20  
Konsumenten-Preis 130.—

„ II“ stärker und mit  
Rollen ..... brutto 185.70  
Konsumenten-Preis 165.—

„Monopol“ mit Beutel ..... brutto 202.50  
ähnlich Vampyr, Konsumenten-Preis 180.—

## PROGRESS

mit Isolietgehäuse



II  
u.  
III

### „Monopol- Special“

klopft,  
bürstet,  
saugt

Brutto  
RM.  
360.—

Konsum-  
Preis  
RM.  
320.—



### „Vampyr“

Neueste  
Ausführung!

Brutto RM. 141.—

Konsumenten-Preis  
RM. 130.—

Mit Zubehör!

BOHNER-Apparate  
auf Anfrage!

Hochfrequenz-Apparat  
**„Helio-Lux“**  
 ohne Störschutz!

# Der Schlager!

## Type L 1

110 oder 220 Volt, 1 Spezial-Dreifach-  
 Elektrode und 1 Saturator  
 Skalenscheiben-Feinregulierung  
 Elegantes Etui mit Samtfütterung  
 Apparatur herausnehmbar

brutto RM. **50.—**












Fordern Sie bitte:

**Sonderliste**

mit ca. 12 Typen

und ca. 60 Elektroden



Nr.	Preis	Nur eine Auswahl Elektroden	
E 0	1.—		Hautflächen-El. zur Körper- und Gesichtsbehandlung.
E 1	1.20		do., große Form.
E 2	2.50		Verstärker-El. für tieferliegende, chronische oder schmerzhafte Krankheiten wie Rheumatismus, Gicht, Ischias, Magenleiden usw.
E 3	1.—		Hals-El. für Hals- und Kehlkopfleiden.
E 4	1.50		Kamm-El. zur Kopfhautbehandlung bei Kopfschmerzen sowie Haarausfall, Schuppen usw.
E 5	1.50		do., in Rechenform.
E 6	1.30		Rücken-El. zur Bestrahlung des Rückgrats bei Nervenleiden, Rückenmarksleiden (Impotenz) usw.
E31	2.50		Herz-El. bei nervösen Herzleiden (Herzneurose), Herzasthma, Herzverfettung usw.
E33	8.50		Brust-El. mit Sauggebläse (für Schönheitspflege). Auch für Entfettungs-Saugmassage.

Hochfrequenz-Apparate

# Helio-Lux

mit Radiostörschutz D. R. P. a.

2. Aug. 1931  
Anleitungs-Bücher:

„Der Hochfrequenz-  
Strahlapparat“  
RM. 1.50

„Handbuch für Hoch-  
frequenz-Behandlung“  
RM. 3.80



## Type L 5

ohne Störschutz  
sonst ähnlich V 5  
110 und 220 Volt  
RM. 60.—



Prüf-Zeichen

## Type V 5

110/220 Volt, 5 Zubehörteile  
Nr. 0, 3, 4, 10, 51  
Skalenscheiben - Feinregulierung  
Elegantes Etui mit Samtfütterung  
Apparatur herausnehmbar  
RM. 90.—

## Type L 10

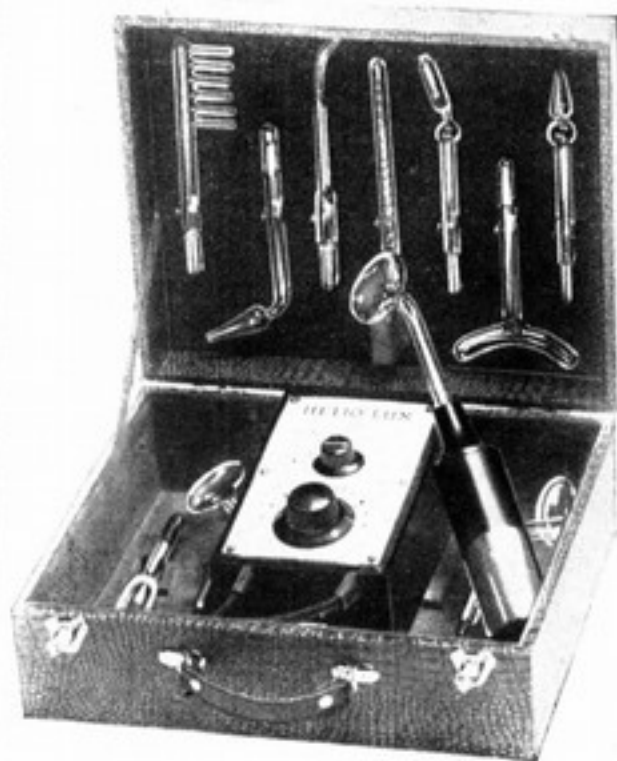
ohne Störschutz  
sonst ähnlich V 10  
110 und 220 Volt  
RM. 70.—



Prüf-Zeichen

## Type V 10

110/220 Volt, 10 Zubehörteile  
Nr. 0, 2, 3, 4, 10, 11, 12, 20  
27, 51  
Skalenscheiben-Feinregulierung  
Elegantes Etui mit Samtfütterung  
Apparatur herausnehmbar  
RM. 100.—





Kaffeemaschine

Nr. 0564 ..... RM. 45.60



Kochapparate

Seidenschirme

Heizsonne

Nr. 0402 ..... RM. 13.95



Heizapparate

Kronen



„Sondermod. 30“ „Küppersbusch“ **Volksgasher**



Nr. 07111 mit 3 Kochlöchern  
(22 cm)

RM. 132.—

Nr. 07111A mit 4 Kochlöchern

RM. 146.—

Platten-Größe, ohne Abstell-  
Seiten-Platten, ca. 55×54 cm

Preise **einschl.** Abstellplatten

**Zu jedem Herd gehört:**

1 Backblech und 1 Backgitter,  
1 Isolierblech, 3 bzw. 4 Steg-  
ringe, 3 bzw. 4 Zierdeckel,  
1 Bügeleisenbrenner, 1 Deckel-  
heber, 1 Kochbuch, 1 Ge-  
brauchsanweisung — **Gegen**  
**Mehr-Berechnung können**  
**mitgeliefert werden:** 1 Grill-  
pfanne m. Rost, 1 Thermometer,

1 Temperaturregler D. R. P., 1 Radiator, emaillierter Backofen

Andere Typen { „Jacobus“ bzw. } in meiner **Ausstellung!**  
                                  „Küppersbusch“